

CERTIFICAT D'ANALYSES

pNAPEP-0216

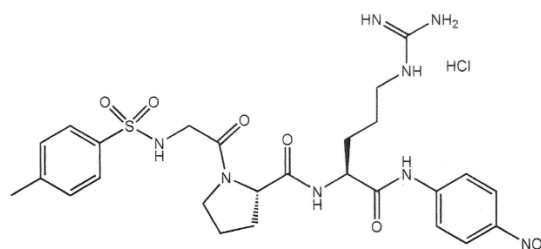
Référence **61010216** Lot **212601** Péremption **2026-12-31**
(Retest)

Usage RECHERCHE Exclusivement

RUO

2°C / 8°C

Application : Substrat chromogène de la thrombine
Conditions de stockage : Entre +2/+8°C à l'abri de la lumière et de l'humidité
Séquence peptidique : Tos-Gly-Pro-Arg-pNA, HCl
Structure chimique : C₂₆H₃₄N₈O₇S₁, HCl
Nom chimique : Chlorhydrate de Tosyl-glycyl-(L)-prolyl-(L)-arginine-paranitroaniline
Poids moléculaire : Sans HCl = 602,7 g/mol
Avec HCl = 639,1 g/mol



	Spécification	Résultat	Conformité
Aspect	Poudre blanche à jaune pâle	Poudre blanche	Conforme
Pureté	> 95% (LC-UV)	98,03 %	Conforme
MS-ESI [M+H]	[602,7 ± 1]	603,4	Conforme
pH	2 < < 6	4,85	Conforme
pNA libre	< 0,5 %	0,18 %	Conforme
Quantité / flacon	23 mg < < 30 mg	24,52 mg	Conforme
Solubilité	< 10 mmol/L (H ₂ O)		Conforme

Contrôle Qualité



CERTIFICATE OF ANALYSIS

pNAPEP-0216

Catalog number
61010216

Lot
212601

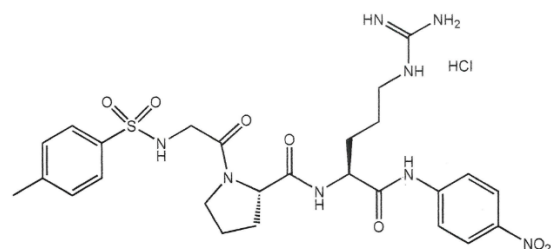
Expiry
2026-12-31
(Retest)

RESEARCH USE ONLY

RUO

2°C / 8°C

Application : Thrombin chromogenic substrate
Storage conditions : +2/+8°C avoid light exposure and moisture
Peptide sequence : Tos-Gly-Pro-Arg-pNA, HCl
Chemical structure : C₂₆H₃₄N₈O₇S₁, HCl
Chemical name : Tosyl-glycyl-(L)-prolyl-(L)-arginine-paranitroaniline hydrochloride
Molecular weight : Without HCl = 602,7 g/mol
With HCl = 639,1 g/mol



	<i>Specification</i>	<i>Result</i>	<i>Conformity</i>
Appearance	White to pale yellow powder	White powder	Conform
Purity	> 95% (LC-UV)	98,03 %	Conform
MS-ESI [M+H]	[602,7 ± 1]	603,4	Conform
pH	2 < < 6	4,85	Conform
Unbound pNA	< 0,5 %	0,18 %	Conform
Quantity / vial	23 mg < < 30 mg	24,52 mg	Conform
Solubility	< 10 mmol/L (H ₂ O)		Conform

Quality Control

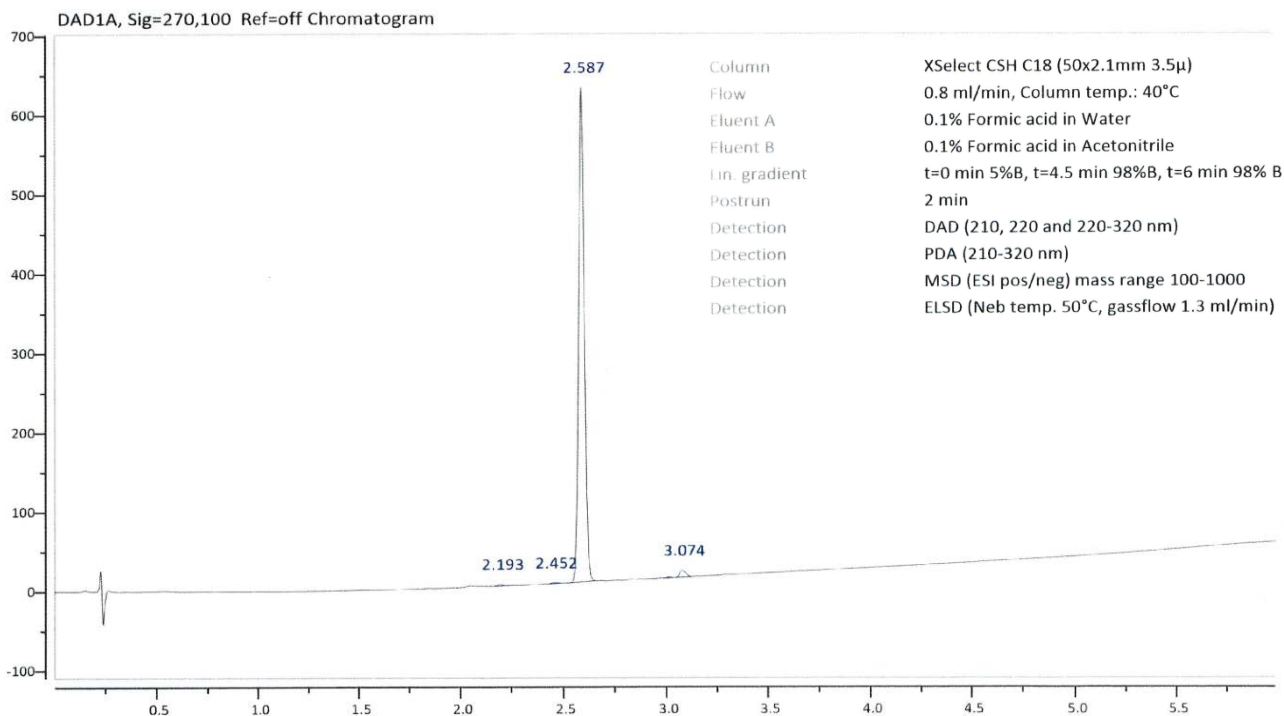


CRYOPEP
83, rue Yves Montand
34080 Montpellier, France

Material safety data sheet

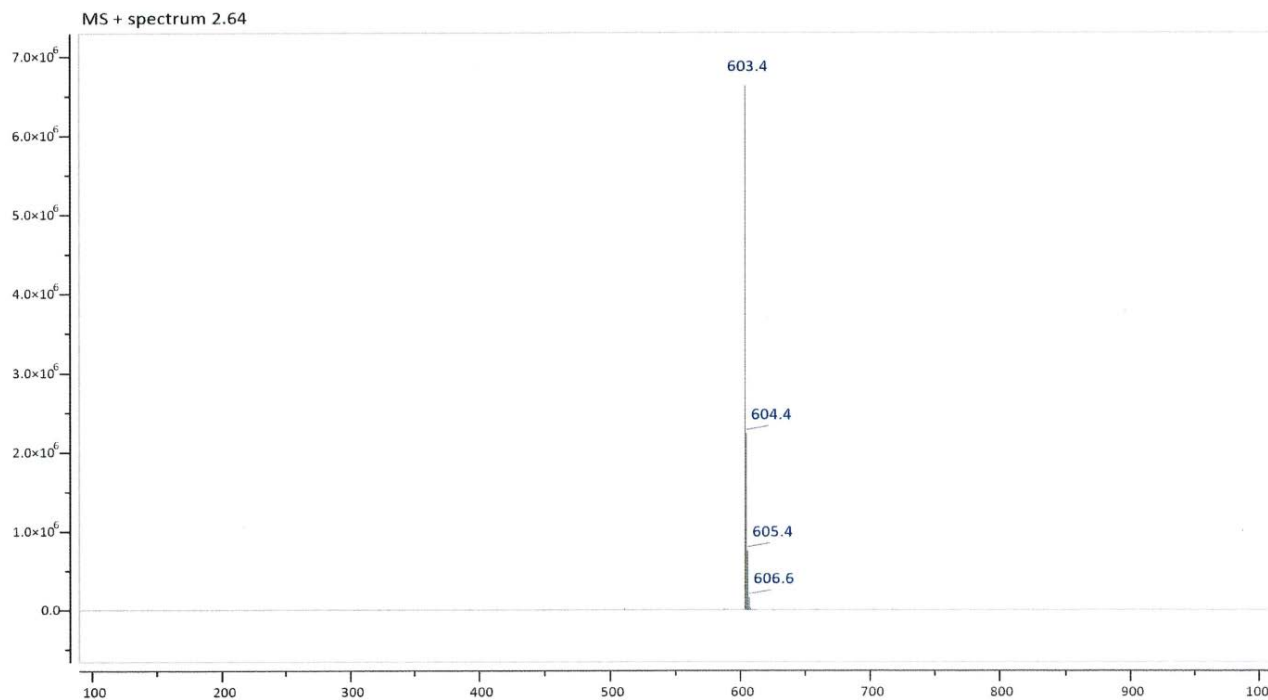
Available on request from our commercial department

61010216 - Lot 212601



Integrals spectrum Chromatogram DAD1A, Sig=270,100 Ref=off

rt (min)	height	area	area (%)
2.19	2.306	49.95	0.21
2.45	1.363	46.63	0.19
2.59	623.0	23755	98.03
3.01	1.221	32.70	0.13
3.07	9.154	349.1	1.44



61010216 - Lot 212601

